



Repossi
macchine agricole

CATALOGO PARTI DI RICAMBIO

RANGHINATORI A PETTINI

mod. **90/4**

mod. **90/5**

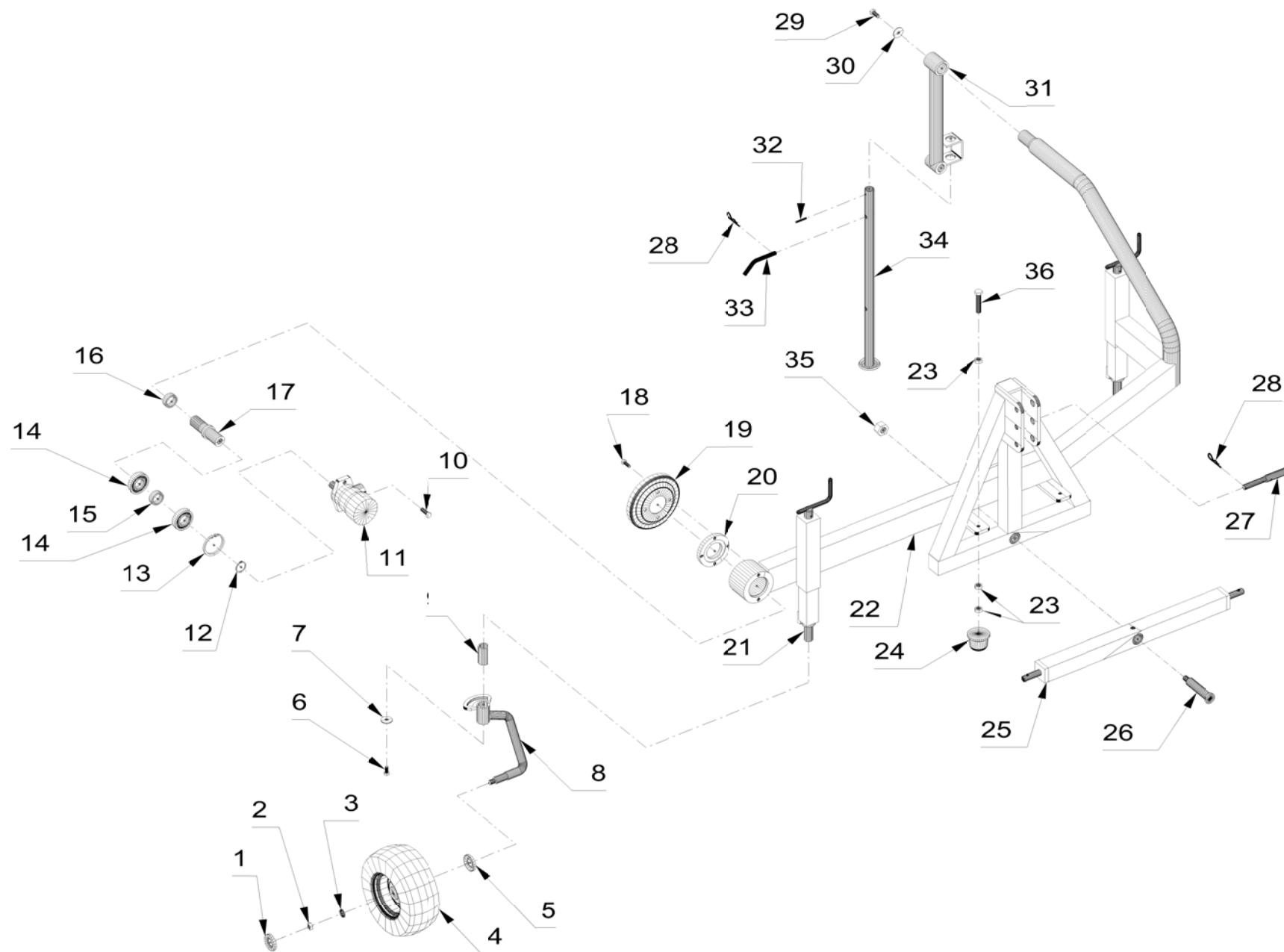
mod. **90/5 XL**

Repossi Macchine agricole s.r.l.

Via V. Emanuele II, 40 - 27022 Casorate Primo (PV) - Italia

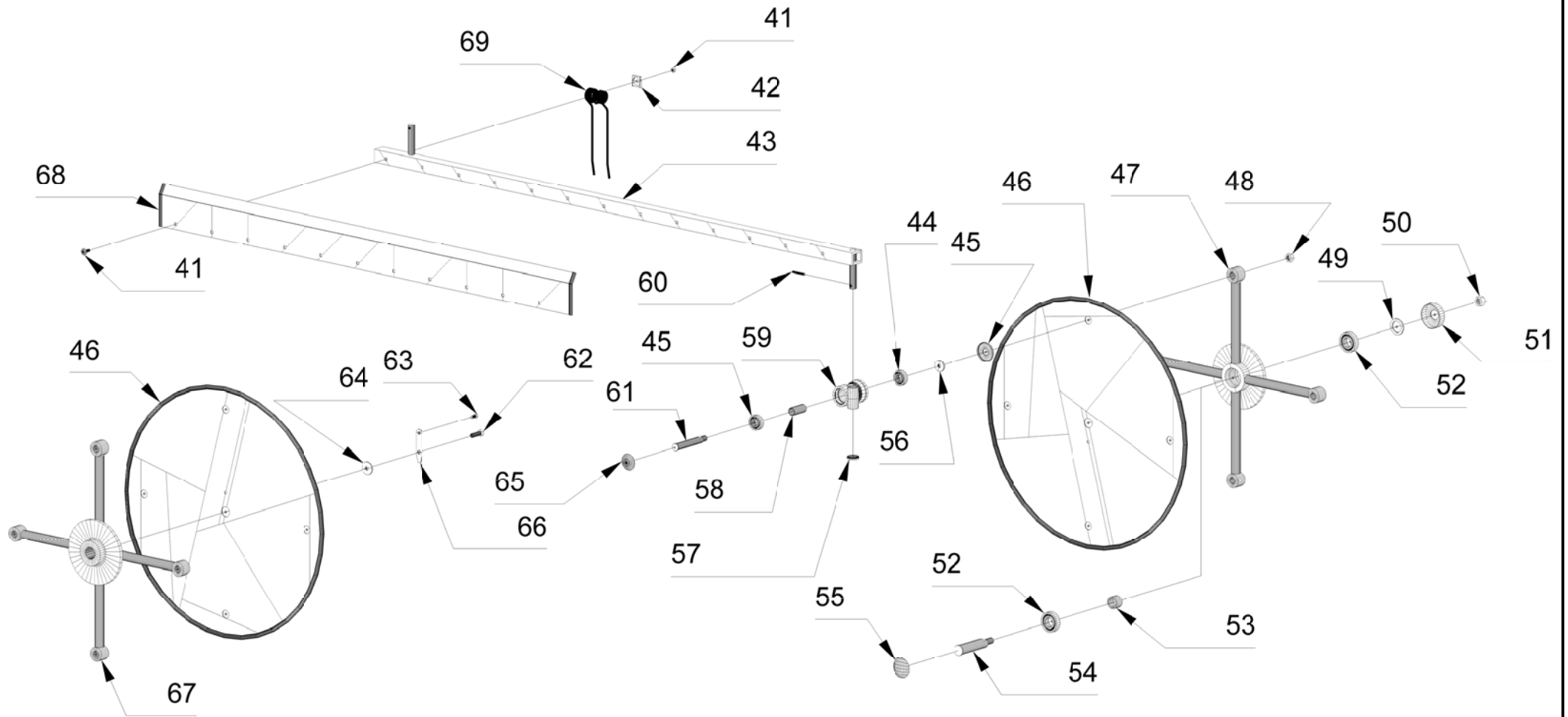
Tel. **39 02 905 66 25 - Fax **39 02 905 13 08

e-mail: info@repossi.it - Web: www.repossi.it



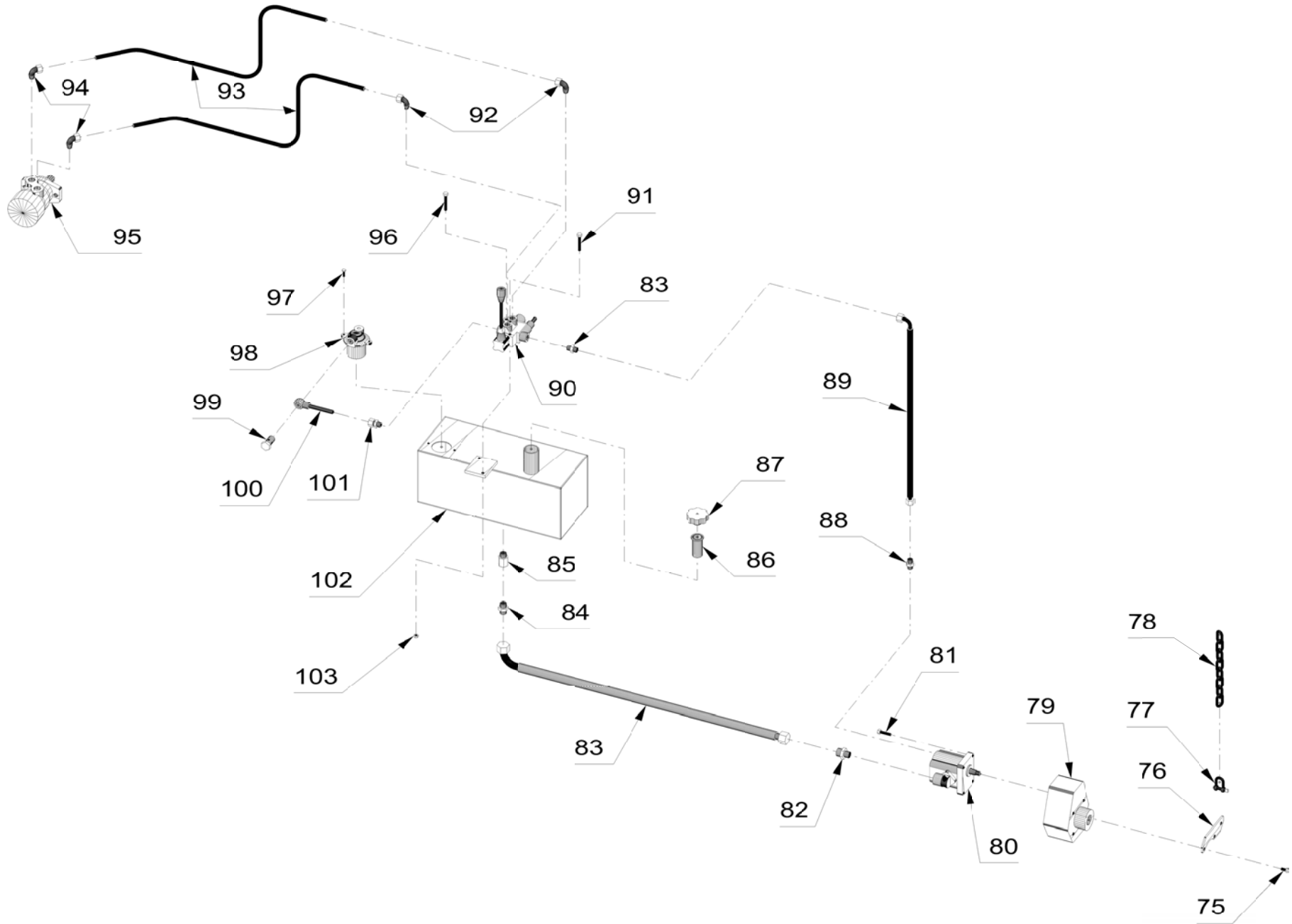
Pos.	Cod. pezzo	Descrizione
1	01.06.0016.00	Piattella parafieno esterna (foro piccolo)
2	07.02.0016.01	Dado autobloccante M 16
3	03.06.1730.00	Ranella 17x30x3
4	01.06.1506.00	Ruota completa 15x6.00-6
4,1	01.06.1506.01	Copertura 15x6.00-6
4,2	01.06.1506.02	Camera d'aria per ruota 15x6.00-6
4,3	03.03.6205.00	Cuscinetto 6205 - 25x52x15
5	01.06.0025.00	Piattella parafieno interna (foro grosso)
6	07.07.1025.04	Vite TE 10x25 8.8 uni 5739
7	03.07.1348.00	Ranella 13x48x3
8	09.00.3004.00	Perno per ruote piroettanti con fermo di rotazione
9	01.11.3069.00	Boccola in nylon 30,3x38x69
10	07.07.1230.04	Vite TE 12x30 8.8 uni 5739
11	04.01.0200.00	Motore oleodinamico 200cc
11,1	04.01.0001.90	Kit guarnizioni per motorino oleodinamico (tipo tondo epm - omp)
12	03.09.0040.00	Seeger 40e
13	03.09.0080.01	Seeger 80i
14	03.03.6208.00	Cuscinetto 6208 - 40x80x18
15	09.00.0484.09	Distanziale interno 50x40x18
16	09.00.0482.00	Distanziale esterno 50x40x25
17	09.00.0481.01	Albero centro crociera per motore oleodinamico
18	07.07.1030.04	Vite TE 10x30 8.8 uni 5739
19	06.03.0052.04	Cappello protezione centro crociera 4 fori
20	02.01.1056.00	Flangia in alluminio
21	01.15.1149.06	Piede interno porta ruota piroettante con fermo rotazione

21,1	01.15.1149.01	Maniglia regolazione alzata
21,2	01.15.1149.02	Molla di fermo maniglia
21,3	01.15.1149.03	Vite regolazione altezza per ruota piroettante
21,4	01.15.1149.04	Cuscinetto reggispinta piedino
22	09.00.3100.00	Telaio per mod. 90/4 aspi
22,1	09.00.3100.01	Telaio per mod. 90/5 aspi
22,2	09.00.3100.02	Telaio per mod. 90/5 aspi XL
23	07.01.0016.08	Dado M16 UNI 5589
24	03.10.8060.16	Paracolpi troncoconico M16
25	09.00.3001.05	Attacco oscillante categoria 1 e 2
26	09.00.3002.00	Perno per attacco oscillante sollevatore
27	09.00.1434.00	Spinotto per 3° punto
28	03.05.0004.00	Coppiglia β \varnothing 4
29	07.07.1225.04	Vite TE 12x25 8.8 uni 5739
30	03.07.1350.00	Ranella 13x50x3
31	09.00.3005.00	Braccio diritto con supporto piede d'appoggio
32	03.11.0645.01	Spina elastica 6x45
33	09.00.1433.98	Maniglia fissaggio piede d'appoggio
34	09.00.1432.98	Piede d'appoggio modelli tandem
35	07.02.0020.01	Dado autobloccante M 20
36	07.07.1680.01	Vite TE 16x80 8.8 uni 5737



Pos.	Cod. pezzo	Descrizione
41	07.06.0823.00	Vite TTQST 8x23 8.8 con dado M8 autobloccante
42	06.02.0123.00	Piastrina fermadente
43	09.00.0120.40	Angolare per aspi destro (13 denti)
43,1	09.00.0120.42	Aspo destro completo (13 denti)
43,2	09.00.0120.50	Angolare per aspi destro (15 denti)
43,3	09.00.0120.52	Aspo destro completo (15 denti)
43,4	09.00.2413.55	Angolare per aspi destro (20 denti)
43,5	09.00.2413.57	Aspo destro completo (20 denti)
44	03.03.6204.02	Cuscinetto 6204/2RS - 20x47x14
45	01.14.0075.00	Cappello posteriore supportino
46	09.00.0055.04	Disco lamiera a 4 fori
46,1	09.00.0055.05	Disco lamiera a 5 fori
47	09.00.0095.04	Crociera condotta (foro largo) 4 aspi
47,1	09.00.0095.05	Crociera condotta (foro largo) 5 aspi
48	07.01.0016.04	Dado M16 UNI 5588
49	09.00.0097.00	Distanziale posteriore centro crociera
50	07.02.0018.01	Dado autobloccante M 18
51	06.02.0098.00	Cappello posteriore centro crociera
52	03.03.6206.00	Cuscinetto 6206 - 30x62x16
53	09.00.0094.00	Distanziale interno centro crociera
54	09.00.1192.00	Perno centro crociera folle
55	06.02.0091.00	Cappello bombato centro crociera
56	03.07.2035.00	Ranella 20,5x35x4
57	06.02.0125.00	Ranella zincata di fermo
58	09.00.0082.00	Tubo distanziale per supportino

59	01.14.0078.00	Supportino RF 78 nudo
59,1	09.00.0078.00	Supportino RF 78 completo
60	03.11.0732.01	Spina elastica 7x32 zincata
61	09.00.0084.00	Perno supportino
62	07.07.1240.04	Vite TE 12x40 8.8 uni 5739
63	07.07.0810.04	Vite TE 8x10 8.8 uni 5739
64	03.07.1356.00	Ranella 13x56x8
65	06.02.0085.00	Cappello bombato supportino
66	06.02.0070.00	Linguetta di fermo centro crociera
67	09.00.0054.04	Crociera motrice (foro brocciato) 4 aspi
67,1	09.00.0054.05	Crociera motrice (foro brocciato) 5 aspi
68	11.012.0121.04	Lamiera per aspi con 13 denti
68,1	11.012.0121.05	Lamiera per aspi con 15 denti
68,2	11.012.0121.15	Lamiera per aspi con 20 denti
69	03.05.0122.00	Dente doppio normale (lato destro) per pettine



Pos.	Cod. pezzo	Descrizione
75	07.07.1020.04	Vite TE 10x20 8.8 uni 5739
76	11.050.1720.00	Piatto per bloccaggio moltiplicatore
77	03.12.0002.00	Galletto per fissaggio catena
78	03.12.0001.00	Catena per fissaggio pompa
79	04.10.0103.00	Moltiplicatore 1:3 per pompa gr.2
79,1	04.10.0001.00	Kit attacco rapido per moltiplicatore
80	04.02.0014.02	Pompa oleodinamica destra 14 cc
81	07.07.0830.04	Vite TE 8x30 8.8 uni 5739
82	04.13.0034.01	Nipplo 3/4" - 3/4"
83	04.21.0900.00	Tubo in gomma R1 3/4" L= 0900 Femmina 3/4" + Femmina 90° 3/4"
84	04.13.3412.02	Nipplo 3/4" - 1/2"
85	04.13.0012.04	Prolunga M + F 1/2"
86	01.17.0456.02	Retina filtro per tappo carico olio
87	01.17.0456.01	Tappo serbatoio
88	04.13.0038.01	Nipplo 3/8" - 3/8"
89	04.18.1000.00	Tubo in gomma R1 3/8" L= 1000 Femmina 3/8" + Femmina 90° 3/8"
90	04.03.0004.00	Distributore azionamento motori (con leva)
90,1	04.03.0040.01	Leva distributore completa
90,2	04.03.0041.01	Leva distributore nuda
90,3	04.03.0103.02	Spola doppio effetto con centro aperto tipo 3
90,4	04.03.0204.03	Posizionatore con tre posizioni bloccate tipo D
91	07.07.0865.01	Vite TE 8x65 8.8 uni 5737
92	04.14.0094.12	Raccordo DIN TN 94 - 12 LR
93	09.00.3110.00	Tubo in Ferro per collegamento da distributore a motore per Mod. 90/5
93,1	09.00.3111.00	Tubo in Ferro per collegamento da distributore a motore per Mod. 90/4

93,2	09.00.3112.00	Tubo in Ferro per collegamento da distributore a motore per Mod. 90/5 XL
94	04.14.1294.12	Raccordo DIN TN 94-12 LR 1/2"
95	04.01.0200.00	Motore oleodinamico 200cc
95,1	04.01.0001.90	Kit guarnizioni per motorino oleodinamico (tipo tondo epm - omp)
96	07.07.0855.01	Vite TE 8x55 8.8 uni 5737
97	07.03.0620.02	Vite TCEI (Brugola) 6x20 zincata
98	04.08.5060.00	Filtro di scarico a immersione
98,1	04.08.5060.01	Anello Oring per filtro 50/60
99	04.13.0012.03	Vite forata 1/2"
100	09.00.0440.00	Tubo in ferro tra distributore e filtro con occhio 1/2"
101	04.14.0092.12	Raccordo DIN TN 92 - 12 LR
102	09.00.0450.90	Serbatoio da 20 Lt.
103	07.02.0008.01	Dado autobloccante M 8